



交通安全情報 No15

～ めざせ 安全で安心な車社会 北海道 ～

平成19年3月8日

警察本部交通部

交通総合対策センター

路面状況の変化に要注意!

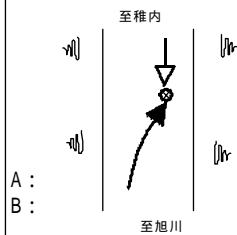
～ 圧雪路面でスリップし正面衝突 ～

3月7日(水)、美深町の国道40号で、普通乗用車と大型貨物車が正面衝突し普通乗用車を運転していた男性(35歳)が死亡しました。事故当時、旭川付近から土別付近までは路面が乾燥していましたが、北進するにつれ徐々に圧雪状態となっていました。地域や時間帯によって、路面状況は刻々と変化します。凍結やシャーベット、圧雪といった路面状況の変化を早め早めに察知して、路面に応じた運転をすることが重要になります。

美深警察署管内の事故概要

3月7日(水)午前9時45分ころ
美深町 国道40号
天候 くもり 路面 圧雪
普通乗用×大型貨物
() ()
(正面衝突)

A当: 音威子府村・35歳・男性
B当: 美深町・61歳・男性
A当が死亡

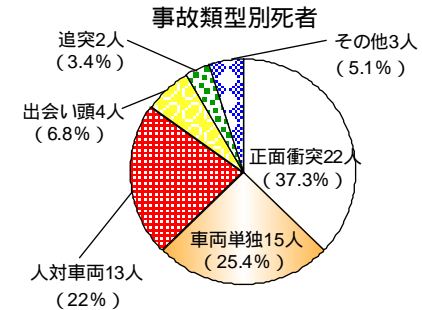
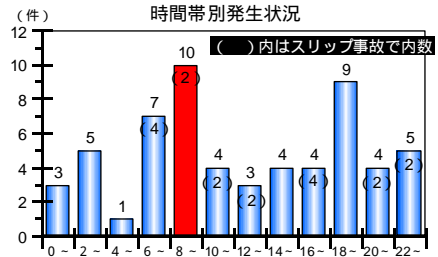


3月中の死亡事故の特徴【過去3か年：59人】

1 スリップ事故は、59人中18人、視界不良が1人である。

2 時間帯別では、8時から10時までが、10人と最も多い。

3 正面衝突、車両単独事故の死者37人中、25人が国道の発生で、人対車両の死者13人中7人が18時から20時までの発生である。



冬道でのスリップ、その原因は! 「Part 1」

アクセルやブレーキをソフトに操作することが肝心!

スタッドレスタイヤは、ゴム質の柔らかさと、工夫されたトレッドパターンの溝によって、積雪・圧雪路面では強いグリップ力を得ることができます。しかし、アクセルやブレーキを踏みすぎて、タイヤの回転を急に上げたり、回転を急激に止めたりすると、グリップ力が失われスリップの原因になります。

スタッドレスタイヤの性能を過信すると、走りに無理が生じて危険を招きます。スタッドレスタイヤの特性と限界を正しく理解することも大切です。

「小学生の交通事故実態」を道警ホームページに掲載中

平成18年中及び過去5か年(平成14年～18年)の人身事故統計から、小学生、特に新入学児童に着目し、その交通事故実態をまとめました。

詳しくは、道警ホームページ

<http://www.police.pref.hokkaido.jp/index.html> をご覧下さい。

飲酒、ひき逃げ厳罰化が閣議決定

飲酒運転の刑罰引き上げを柱に、車両、酒類の提供者や同乗者の罰則を新設・強化した道交法改正案が3月2日閣議決定されました。今後、今国会で成立した場合には遅くとも2年以内に施行予定。

【飲酒運転に関する改正案の骨子】

酒酔い運転

現行：3年以下の懲役または50万円以下の罰金

改正：5年以下の懲役または100万円以下の罰金

酒気帯び運転

現行：1年以下の懲役または30万円以下の罰金

改正：3年以下の懲役または50万円以下の罰金

飲酒運転への車両提供はドライバーと同じ刑罰に。酒類提供は、酒酔いで3年以下の懲役又は50万円以下の罰金、酒気帯びで2年以下の懲役又は30万円以下の罰金

飲酒運転の車に要求、依頼して乗せてもらう「同乗罪」を新設

(飲酒運転以外の改正案骨子は別号で掲載)

