



# 交通安全情報 No 8

～ めざせ 安全で安心な車社会 北海道 ～

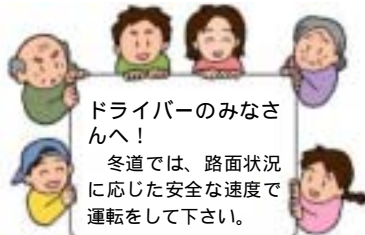
平成19年 2月 5日

警察本部 交通部

交通総合対策センター

## 2月に入り死亡事故が多発!

～ 正面衝突、単独事故などで5日間に4人が死亡 ～



ドライバーのみなさんへ!

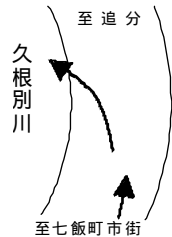
冬道では、路面状況に応じた安全な速度で運転をして下さい。

2月に入り5日現在、4件の交通死亡事故が発生し4人が死亡しています。

例年2月は、スリップや視界不良などの冬型事故が多発しています。後部座席を含めたシートベルトの着用と、速度を抑えた安全運転で交通事故を防止しましょう。

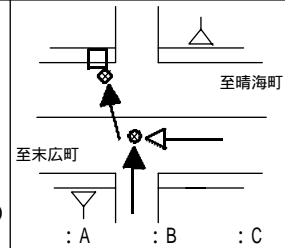
### 函館中央警察署管内の事故概要

2月1日 午後10時00分ころ  
七飯町 町道  
天候 晴れ 路面 シャーベット  
軽四乗用単独路外逸脱  
(川に転落)  
A当：七飯町・48歳・男性  
A当死亡



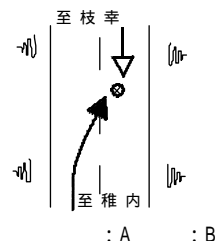
### 苫小牧警察署管内の事故概要

2月2日 午後4時00分ころ  
苫小牧市 市道  
天候 晴れ 路面 圧雪  
普通乗用×普通乗用×歩行者  
( ) ( ) ( )  
A当：苫小牧市・23歳・男性  
B当：苫小牧市・18歳・女性  
C当：苫小牧市・54歳・女性  
(路上で街路樹剪定作業中)  
C当死亡



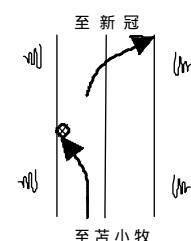
### 稚内警察署管内の事故概要

2月3日 午後1時25分ころ  
猿払村 国道238号  
天候 曇り 路面 シャーベット  
普通貨物×普通乗用  
( ) ( )  
A当：猿払村・50歳・男性  
B当：稚内市・55歳・男性  
B当後部席同乗者死亡



### 門別警察署管内の事故概要

2月5日 午前3時07分ころ  
日高町 国道235号  
天候 曇り 路面 湿潤  
普通乗用単独  
(ガードレールに衝突)  
A当：新ひだか町・20歳・男性  
A当死亡  
(車外放出)



### 冬道では路面状態の変化の先取りを!

～ 圧雪路の感覚をアイスパーンに持ち込むと危険 ～

圧雪路を走行していると、冬道の滑りやすさを失念しがちになります。同じ冬道でも、積雪・圧雪路とアイスパーンとでは、その滑りやすさは2倍から4倍も違います。スタッドレスタイヤの特性が最も有効に発揮される積雪・圧雪路を長く走り続けると、冬道の滑りやすさをつい失念し、路面がアイスパーンに変化しても、積雪・圧雪路での感覚の運転操作をしてスリップ事故を招く例が少なくありません。



路面状態の変化を早めに察知する気配りをしっかり持つことが大切です。

路面状態の変化を早めに察知する気配りをしっかり持つことが大切です。

### 違法駐車取締り強化期間(2/1～2/28)

都道府県の死者数ワースト10

都道府県名	累計	増減
1 大阪	34	9
2 東京	32	2
3 埼玉	31	4
4 千葉	28	-5
5 神奈川	27	8
6 愛知	26	-9
7 福岡	24	-8
8 北海道	21	-3
9 栃木	19	3
9 兵庫	19	-2

【2月4日現在の概数】

～ 愛する人を、愛する大地を守っていく、北海道警察 ～